



LA PERLE

D'AL MANSOUR-RABAT

جوهرة المنصور

- الرباط -



**Ne laissez plus aucun
coucher de soleil vous échapper !**



UNE LOCALISATION PRIVILÉGIÉE

Située en front de mer, sur la route côtière de Rabat, La Perle d'Al Mansour est un projet résidentiel comptant plusieurs résidences d'habitation de standing.

Ce projet bénéficie d'un emplacement privilégié qui permet d'accéder au centre de Rabat et à l'autoroute Rabat - Casablanca en quelques minutes seulement.


LA PERLE
D'AL MANSOUR-RABAT
جوهرة المنصور
- الرباط -



La perle d'Al Mansour a été conçue comme un véritable projet modèle, redéfinissant les standards de la qualité de vie en front de mer.

le projet propose des appartements de standing bénéficiant de jardins d'agrément et de commerces de proximité.





DESCRIPTION DU PROJET

Niché le long des rivages de Rabat, La Perle d'Al Mansour offre un espace de vie moderne et convivial qui répondra aux besoins des résidents exigeants à la recherche d'un mode de vie balnéaire exclusif.

Face à la mer et disposant d'espaces verts intérieurs, la Perle d'Al Mansour vous promet tranquillité, confort et évasion.

La perle d'Al Mansour compte également plusieurs locaux commerciaux destinés à des équipements de proximité, faisant de ce projet un véritable joyau immobilier idéalement situé dans la ville de Rabat.





DES RESIDENCES
ALLIANT TRADITION ET
FONCTIONNALITE



La perle d'Al Mansour propose 177 unités résidentielles en R+5 sur 10 immeubles répartis comme suit :

- Appartements F3 : de 71 m² à 89 m²
- Appartements F4 : de 91 m² à 117 m²
- Appartements F5 : de 120 m² à 140 m²

L'intérieur des résidences est soigneusement aménagé pour offrir aux résidents un lieu de vie agréable idéal pour une vie de famille où la sérénité est le maître mot.





LA PERLE D'AL MANSOUR
DES MATERIAUX DE QUALITE



LA PERLE D'AL MANSOUR DES MATÉRIAUX DE QUALITÉ

La Perle D'Al Mansour dispose de finitions de qualité.

Le niveau des prestations est particulièrement soigné afin de favoriser le confort des résidents, sans oublier le côté fonctionnel des différents espaces de vie.

Chaque détail de cette résidence a été minutieusement étudié afin d'offrir à ses habitants un espace de vie convivial et pratique au quotidien.



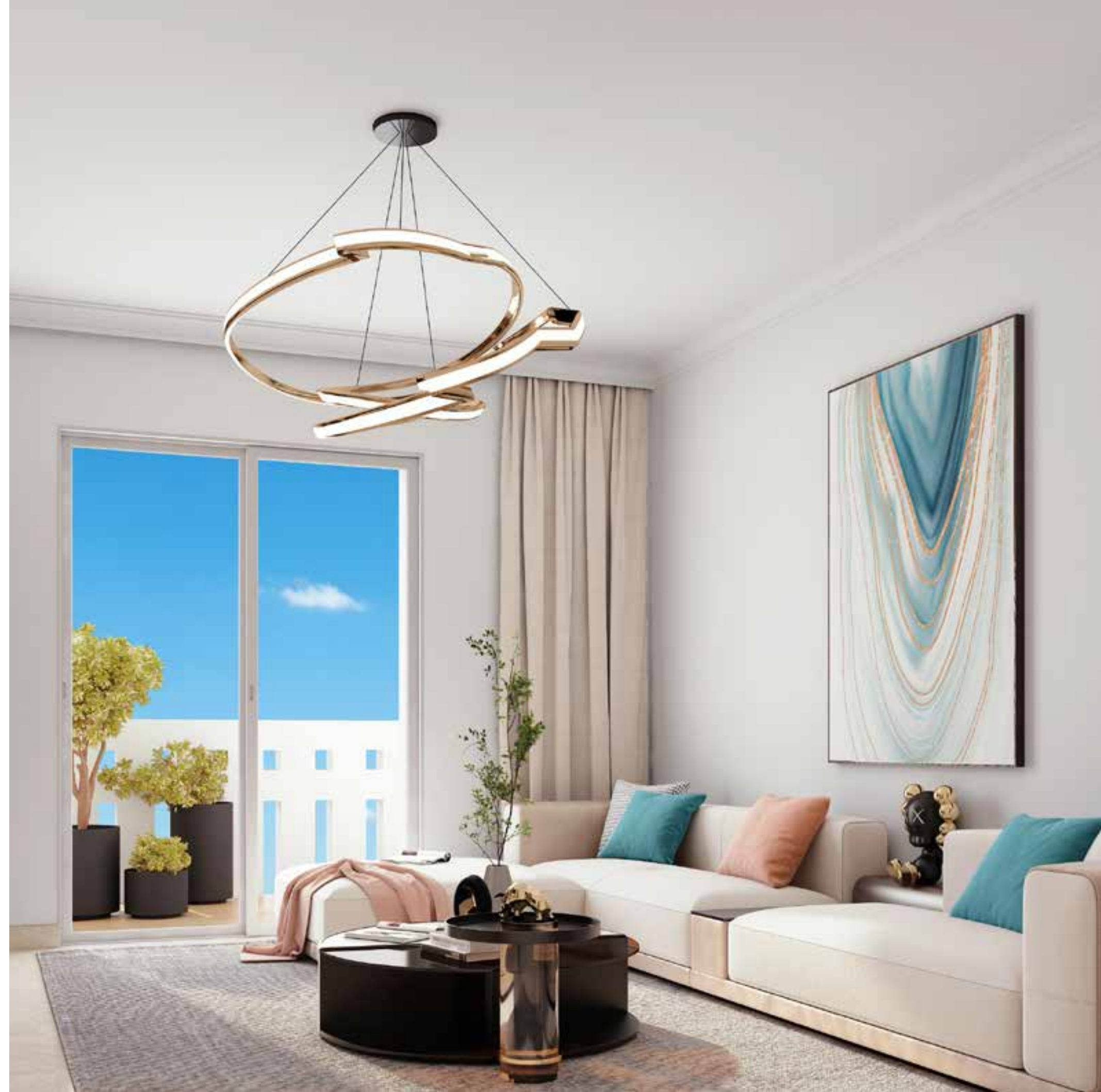


PLANS ET
PERSPECTIVES



Appartement
TYPE F3

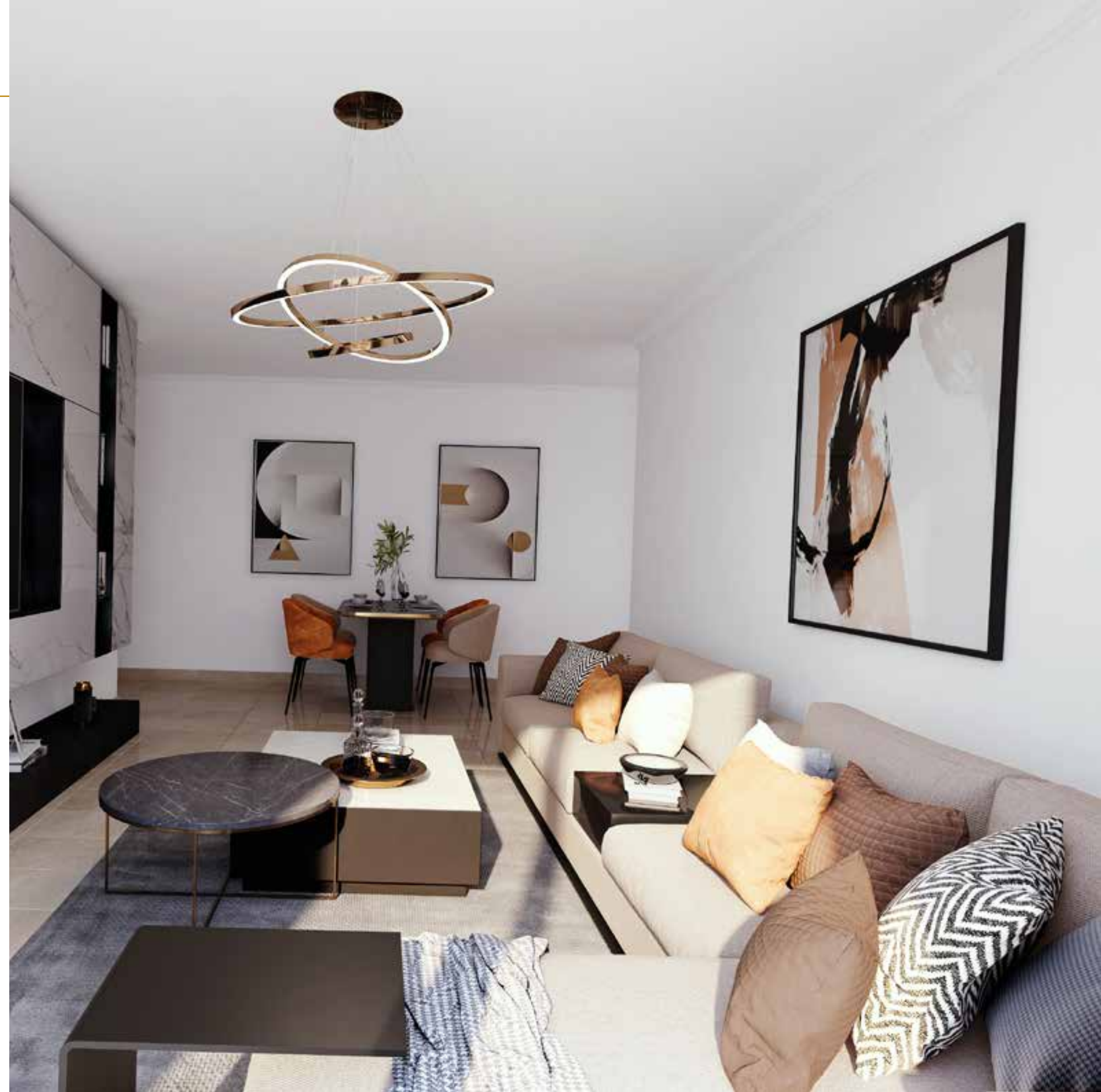
Surface totale : de 71 m² à 89 m²

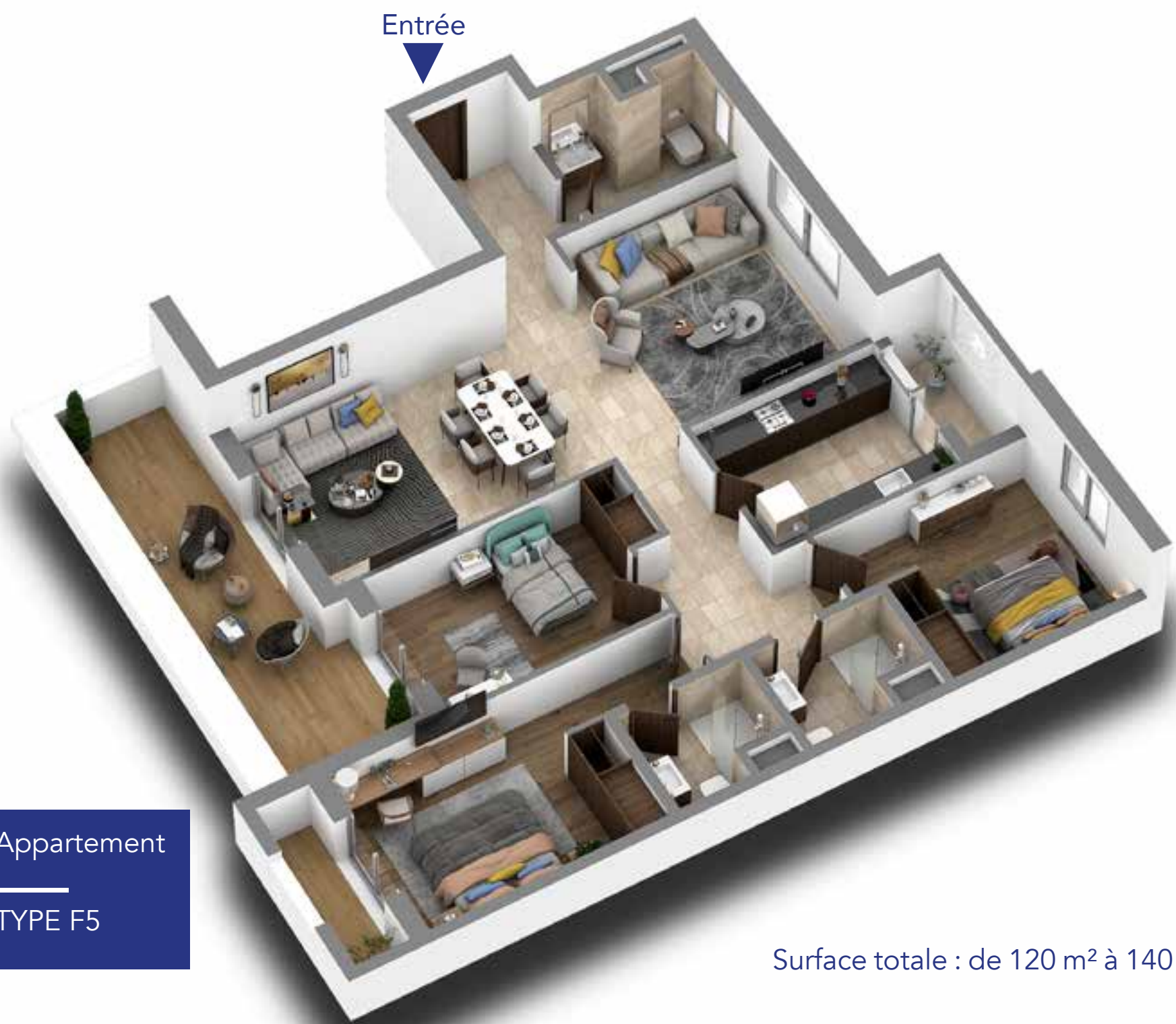




Appartement
TYPE F4

Surface totale : de 91 m² à 117 m²





Appartement
TYPE F5

Surface totale : de 120 m² à 140 m²





Osez la vie...
en bleu!



LA PERLE

D'AL MANSOUR-RABAT

جوهرة المنصور

- الرباط -