



LA NATURE POUR SEUL VIS À VIS



AU CŒUR DE LA ZONE CASA - ANFA

Le projet « Luxuria Tower » se situe dans le quartier « Axe Métropolitain » de la zone Casa-Anfa, qui accueille la place financière de Casablanca.

Construit sur une parcelle rectangulaire de 1792 m², le projet est implanté :

- À proximité de la tour CFC, l'un des principaux repères architecturaux de cette zone ;
- Face à un parc de 50 hectares, « Anfa Park » véritable poumon vert de la zone.

L'accès au projet et sa connectivité sont assurés par les routes et infrastructures nouvellement réalisées dans la nouvelle zone d'aménagement Casa - Anfa, à savoir :

- A partir du boulevard Ghandi,
- A partir du Boulevard de la Corniche
- A partir du la Main-street et la rue de l'axe Métropolitain 2

Le projet procure un cadre de vie exceptionnel à ses résidents au cœur de la métropole, tout en leur garantissant le bonheur de résider dans un lieu à caractère et à l'adresse uniques.

LUXURIA
TOWER



PLAN DE SITUATION

UN PROJET D'EXCEPTION

Conçu comme une véritable résidence modèle, redéfinissant les standards de la qualité de vie, le projet « Luxuria Tower » propose la nature comme seul vis-à-vis dans la zone de prestige CFC.

Sa conception architecturale s'inspire de l'essence et des codes de l'architecture casablancaise qui ont fait la spécificité de la ville tout au long du XXème siècle. Cependant, son concept affirme pleinement sa contemporanéité et propose une écriture de son temps, moderne, épurée, légère, blanche, forte et gracie à la fois.

Composé de 61 appartements de très haut standing, le projet se divise verticalement en deux volumes : une partie basse en R+4 et une partie haute en R+15, afin d'optimiser les vues sur le Parc et assurer une orientation optimale des appartements, offrant ainsi un roof top aménagé avec une piscine à débordement et un Fitness.

L'inspiration de l'élément naturel dans l'architecture du bâtiment indique principalement la volonté d'optimiser les vues sur le parc, comme prolongement naturel du lieu de vie des futurs résidents.

LUXURIA
TOWER



UN STYLE DE VIE EN CINQ ÉTOILES

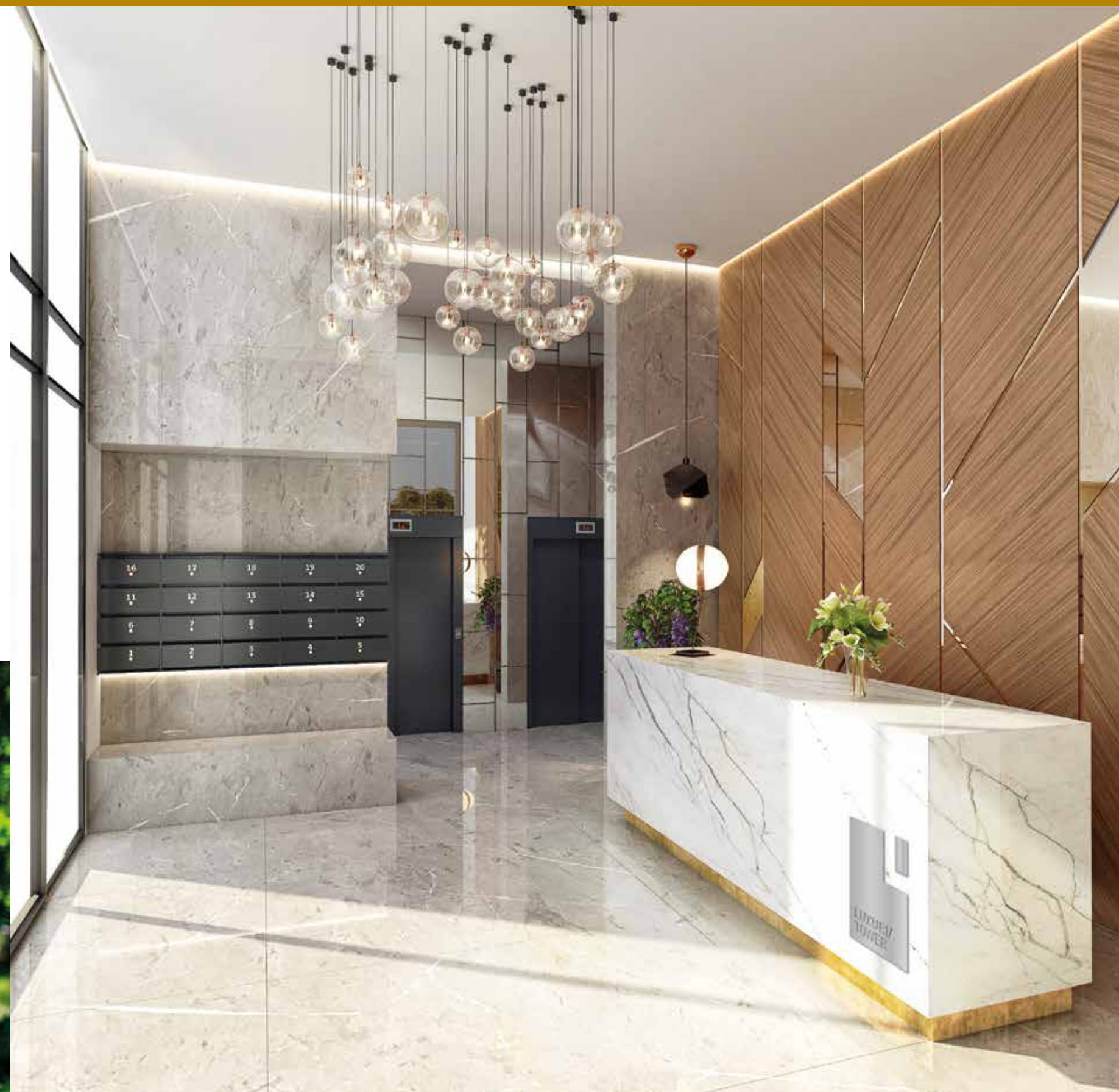
Avec un accès direct à Anfa Park, le projet « Luxuria Tower » compte des appartements dont 85% jouissent d'une vue sur le parc et d'un ensoleillement optimal.

Avec un programme exclusif, ce projet repose sur un concept de résidence fermée et sécurisée, offrant des logements répondant à une catégorie de population cible démarquée.

L'organisation de la résidence est pensée de sorte à créer la plus luxueuse des résidences de Casa Anfa, sans aucun vis-à-vis et avec :

- Une vue imprenable et un accès direct à Anfa Park
- Des équipements à l'image d'un hôtel 5 étoiles, avec un roof top, une piscine à débordement, un solarium, et une salle de sport...
- Des exclusivités du service de luxe, avec une réception et des ascenseurs desservant chaque appartement pour préserver l'intimité du résident.

**LUXURIA
TOWER**



PLAN DE MASSE



DESCRIPTION DE L'OFFRE

Luxuria Tower, c'est 61 appartements exclusifs pour vivre toute une vie de privilèges.

Pensés pour répondre à toutes les attentes et tous les styles de vie, les appartements Luxuria Tower charment par leur design moderne et épuré, offrant ainsi un cadre de vie agréable avec pour seul vis-à-vis la nature.

Disponibles autour d'un choix multiple de configurations du F2 au F6, et des surfaces habitables allant de 53 à 227 m².

Tous les appartements sont agencés de façon à optimiser l'espace et la lumière naturelle et associent noblesse des matériaux et finitions haut de gamme pour susciter un bien-être sans pareil.



**LUXURIA
TOWER**



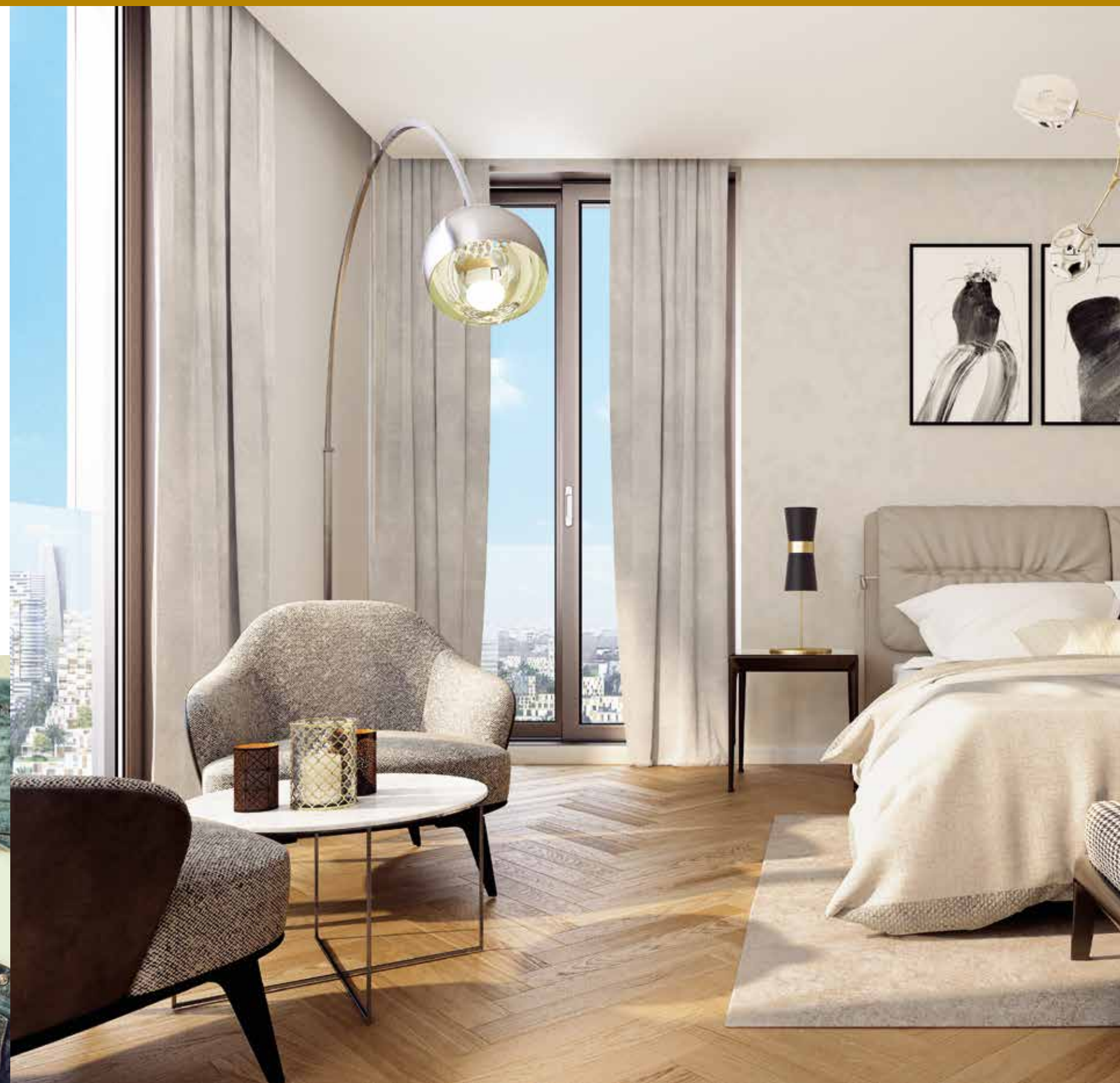
DES PRESTATIONS DE LUXE

Alliant les avantages d'un environnement verdoyant, le confort d'un cadre contemporain et la qualité des espaces de vies, le projet Luxuria Tower unit soigneusement la fonctionnalité et l'esthétisme.

L'ensemble possède une élégance où priment la qualité des finitions et la sobriété du design.

La générosité des espaces aussi bien intérieurs qu'extérieurs, le confort et la multiplicité des vues, font des appartements « Luxuria Tower » une inspiration continue au luxe.

LUXURIA
TOWER



DES FINITIONS HAUT DE GAMME

- Domotique
- Vidéosurveillance au niveau des accès
- Revêtement de sol intérieur en parquet chevron
- Revêtement dans les chambres à coucher en parquet chevron
- Menuiserie extérieure en aluminium de premier choix et double vitrage
- Garde-corps en verre encastré ou aluminium
- Robinetterie et sanitaire de grande marque
- Cuisine équipée de standing
- Climatisation gainable généralisée

LUXURIA
TOWER





PLANS ET PERSPECTIVES

LUXURIA
TOWER



LUXURIA TOWER



ENTRÉE

SURFACES MOYENNES

**PLANS TYPE
F2 A**

54 m²
Intérieure

8 m²
Terrasses



ENTRÉE

SURFACES MOYENNES

**PLANS TYPE
F2 B**

55 m²
Intérieure

9 m²
Terrasses



ENTRÉE



ENTRÉE

PLANS TYPE F3 A

SURFACES MOYENNES

104 m²
Intérieure

17 m²
Terrasses

PLANS TYPE F3 B

SURFACES MOYENNES

87 m²
Intérieure

16 m²
Terrasses



PLANS TYPE F3 B`

SURFACES MOYENNES

98 m²
Intérieure

5 m²
Terrasses

PLANS TYPE F3 B+

SURFACES MOYENNES

101 m²
Intérieure

16 m²
Terrasses



PLANS TYPE F4 A

SURFACES MOYENNES

113 m²
Intérieure

23 m²
Terrasses

PLANS TYPE F4 B

SURFACES MOYENNES

129 m²
Intérieure

18 m²
Terrasses



SURFACES MOYENNES

**PLANS TYPE
F5 A**

150 m²
Intérieure

26 m²
Terrasses

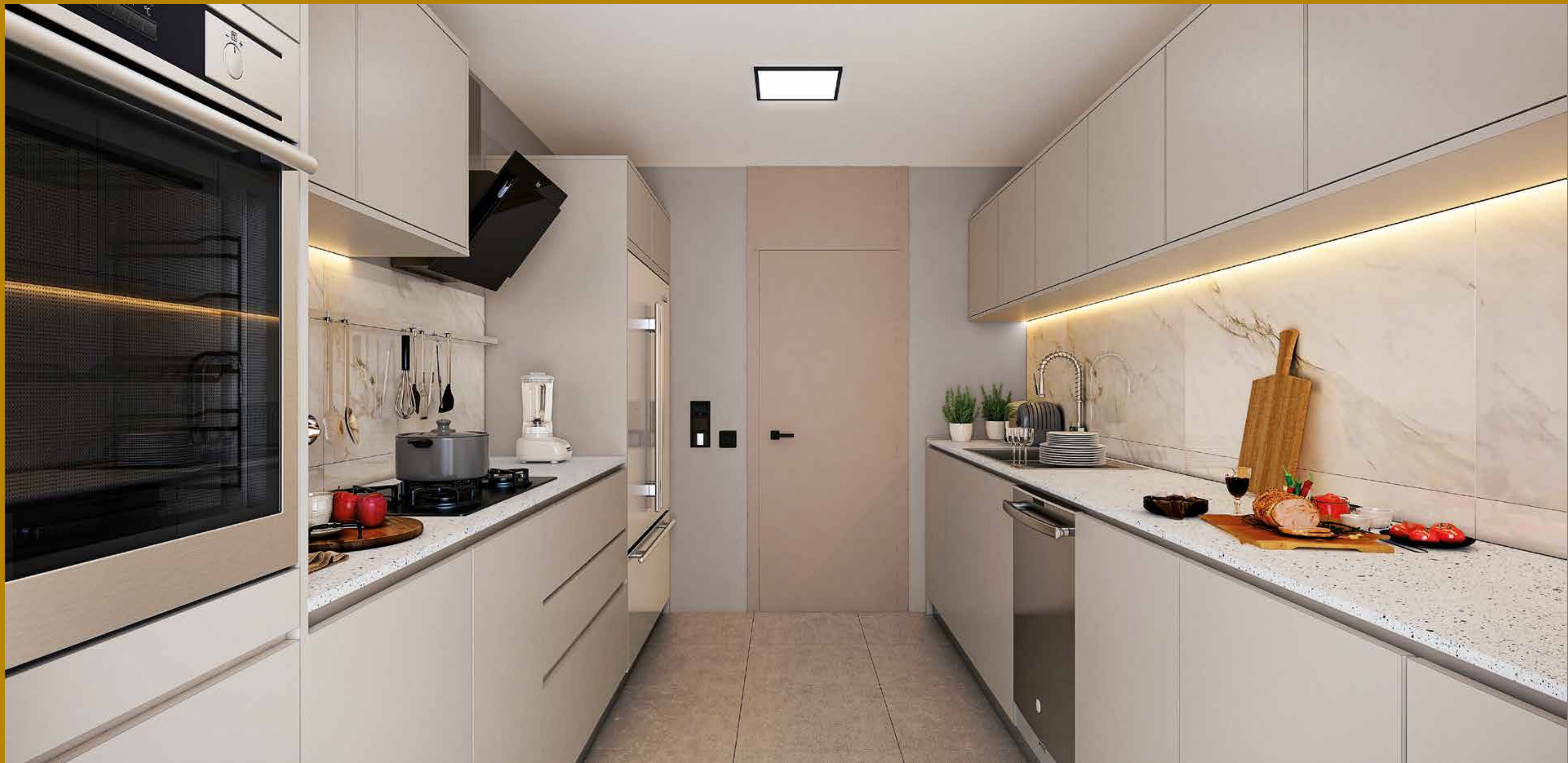


SURFACES MOYENNES

**PLANS TYPE
F6 A**

227 m²
Intérieure

85 m²
Terrasses



LUXURIA TOWER

Les informations contenues dans cette brochure, plans et illustrations, n'ont aucune valeur contractuelle et sont données à titre indicatif seulement. Elles ne peuvent faire l'objet d'une quelconque utilisation en dehors de ce contexte. Ces informations ne pourront en aucun cas être considérées comme étant des éléments contractuels ou engageant la CGI.

LA CGI LA SÉCURITÉ D'UNE ASSISE SOLIDE ET L'EFFICACITÉ D'UN GROUPE STRUCTURÉ

La Compagnie Générale Immobilière « CGI » est une société créée en 1960 et adossée à la Holding CDG Développement, filiale du premier groupe institutionnel au Maroc, la Caisse de Dépôts et de Gestion « CDG ».

Considérée comme le bras immobilier du groupe CDG, la CGI est plus qu'un bâtisseur, elle est aujourd'hui un acteur incontournable dans le secteur de la promotion immobilière.

La CGI jouit de plus d'un demi-siècle d'expérience et façonne le paysage urbain des grandes villes du pays, à travers la réalisation de projets structurants et des espaces d'urbanisme cohérents, intégrés et conviviaux, conformes aux besoins et aspirations de sa clientèle cible.

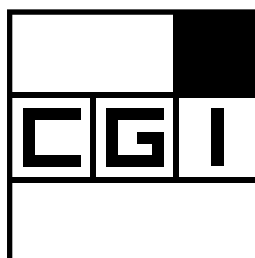
Elle se positionne sur le segment du haut standing et le moyen standing plus, à travers un large portefeuille de projets. L'ensemble de l'organisation de la société est structuré pour mettre en avant son savoir-faire, sa stratégie récurrente d'innovation et le sens de l'écoute de ses clients et du marché.

Son système de management repose sur un système intégré Qualité Sécurité Environnement en conformité avec les normes internationales **ISO 9001 : 2015**, **ISO 14001 : 2015** et **OHSAS 18001 : 2007**.

Sa stratégie est orientée vers une volonté d'excellence fondée sur l'éthique, l'accroissement continue des performances et la satisfaction clients.







COMPAGNIE GENERALE IMMOBILIERE
GROUPE CDG

Call Center : **080 100 28 28**

w w w . c g i . m a